



# ÉCOLE BONNIER

# PROFIL SPORTACTIF

10 OCTOBRE 2019



# ÉCOLE BONNIER

## PROFIL

## SPORTACTIF





8 périodes d'éducation physique par cycle de 9 jours (8 périodes sur 36) au lieu de 3



Un matin complet (bloc de 2h30)



Un après-midi complet (bloc de 2h30)



4 autres périodes réparties dans l'horaire



Donc, moins de cours de français, géographie, histoire et arts.

# **PÉRIODES D'ÉDUCATION PHYSIQUE PROFIL 1<sup>RE</sup> ET 2<sup>E</sup> SECONDAIRE**

# GRILLE- MATIÈRES 2019-2020 PREMIER CYCLE DU SECONDAIRE

Matières obligatoires	Nombre de périodes (unités)			
	1 <sup>re</sup> secondaire		2 <sup>e</sup> secondaire	
	Régulier	Profil	Régulier	Profil
Français	8	7	8	7
Anglais	4	4	4	4
Science et technologie	4	4	4	4
Mathématique	6	6	6	6
Géographie	3	2	3	2
Histoire et éducation à la citoyenneté	3	2	3	2
Éthique et culture religieuse	1	1	1	1
Éducation physique	3	2	3	2
Sportatif	0	6	0	6
*Art dramatique et arts plastiques	4	2 Art dramatique	4	2 Art dramatique
<b>Total</b>	<b>36</b>	<b>36</b>	<b>36</b>	<b>36</b>



# EN 1<sup>RE</sup> SECONDAIRE

- FUTSAL
- JUDO
- ESCALADE INTÉRIEUR
- GYM FLY
- BALLON BALAI
- INTERCROSS
- SKI DE FOND
- ENTRAÎNEMENT EN SALLE
- VÉLO
- KAYAK



# EN 2<sup>E</sup> SECONDAIRE

- FLAGFOOTBALL
- LUTTE OLYMPIQUE
- GÉOCATCHING
- GYM FLY
- CURLING
- HANDBALL
- SPORTS DE RAQUETTE (RACQUETBALL)
- BASEBALL
- ENTRAÎNEMENT EN SALLE
- VÉLO



# PÉRIODES D'ÉDUCATION PHYSIQUE PROFIL 3<sup>E</sup> SECONDAIRE



6 périodes d'éducation physique par cycle de 9 jours (6 périodes sur 36) au lieu de 2



Un après-midi complet (bloc de 2h30)



4 autres périodes réparties dans l'horaire



Donc, moins de cours option.



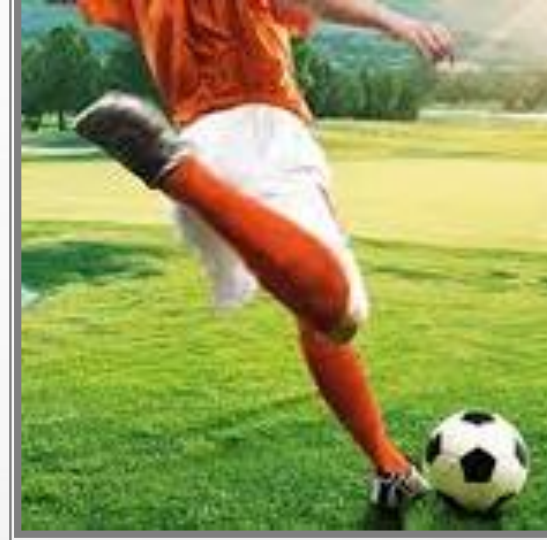
# GRILLE- MATIÈRES 2019-2020 DEUXIÈME CYCLE DU SECONDAIRE

Matières obligatoires	Nombre de périodes (unités) 3 <sup>e</sup> secondaire	
	Formation générale	Profil
Français	8	8
Anglais	4	4
Mathématique	6	6
Science et technologie	6	6
Histoire et éducation à la citoyenneté	4	4
Éducation physique et à la santé	2	2
Sportatif	0	4
L'élève choisira trois des options suivantes (2 périodes chacune) ou se verra attribuer un cours de mesure d'appui (2 périodes)		n/a
Arts plastiques	2	0
Art dramatique	2	2
Éducation physique et à la santé	2	0
Total	36	36

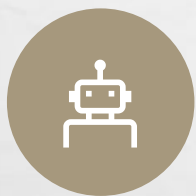


# EN 3<sup>E</sup> SECONDAIRE

- **ESCRIME**
- **SECOURISME**
- **VÉLO**
- **GOLF**
- **FOOTGOLF**
- **GYM FLY**
- **ARBRE EN ARBRE**
- **ENTRAÎNEMENT EN SALLE**



# CRITÈRES D'ADMISSIBILITÉ AU SPORTACTIF



Remettre son formulaire  
d'inscription au plus tard  
le 18 octobre 2019 au  
secrétariat



S'inscrire aux tests  
d'admission et remettre  
le bulletin de juin 2019  
(5<sup>e</sup> année) et le plan  
d'intervention (s'il y a  
lieu) au plus tard le 22  
octobre 2019



Participer aux tests  
d'admissions du 26  
octobre 2019 (une  
seule date)



Réussir sa 6<sup>e</sup> année



Avoir le goût de  
découvrir de  
nouveaux sports et de  
relever de nouveaux  
défis

# TESTS D'ADMISSION

**26 octobre 2019 de 9h à 12 h**

- Jeux d'équipe dans le gymnase (collaboration et esprit d'équipe)
- Exercices individuels variés dans la cafétéria (dépasserment de soi, persévérance, autonomie)
- Courte production écrite en salle de classe (organisation des idées, attitude face à la tâche, autonomie)

**Pas besoin d'être un athlète pour  
faire partie du profil Sportactif.**

**Il faut avoir envie de découvrir de  
nouveaux sports et de relever des  
défis.**





# Coûts

1<sup>RE</sup> SECONDAIRE

**400 \$**

2<sup>E</sup> SECONDAIRE

**400 \$**

3<sup>E</sup> SECONDAIRE

**400 \$**

# EN RÉSUMÉ

**Remettre son formulaire  
d'inscription au plus tard le  
18 octobre 2019 au secrétariat  
de l'école**

**18 oct. 2019**

**S'inscrire aux tests  
d'admission et remettre le  
bulletin de juin 2019 (5<sup>e</sup>  
année) et le plan  
d'intervention (s'il y a lieu) au  
plus tard le 22 octobre 2019**

**22 oct. 2019**

**Participer aux tests  
d'admission du 26 octobre  
2019 de 9h à 12h**

**26 oct. 2019**

LE TRANSPORT EST FOURNI  
POUR L'ÉLÈVE QUI S'INSCRIT  
À UN PROFIL D'UNE ÉCOLE DU  
SECTEUR OUEST ET QUI  
HABITE À CHÂTEAUGUAY OU  
MERCIER.





LA SÉLECTION DES CANDIDATS SE  
FERA APRÈS LES TESTS D'ADMISSION.

LES RÉPONSES  
(ÉLÈVE ACCEPTÉ, ÉLÈVE SUR LA  
LISTE D'ATTENTE, ÉLÈVE REFUSÉ)  
SERONT ENVOYÉES DANS LA 3<sup>E</sup>  
SEMAINE DE NOVEMBRE.





# CRITÈRES DE SÉLECTION

- RESPECT DES ÉCHÉANCIERS
- RÉUSSITE DANS LE BULLETIN DE LA 5<sup>E</sup> ANNÉE
- ATTITUDE ET COMPORTEMENT LE JOUR DES TESTS D'ADMISSION
- CONSULTATION DU FORMULAIRE D'OBSERVATION COMPLÉTÉ PAR LA DIRECTION DE L'ÉCOLE DE L'ÉLÈVE

