



ÉCOLE BONNIER

PROFIL SPORTACTIF

2026-2027





8 périodes d'éducation physique par cycle de 9 jours (8 périodes sur 36) au lieu de 3



Un matin complet (bloc de 2h30)



Un après-midi complet (bloc de 2h30)



4 autres périodes réparties dans l'horaire



Donc, moins de cours de français, géographie, histoire et arts.

PÉRIODES
D'ÉDUCATION
PHYSIQUE

PROFIL
1^{RE} ET 2^E
SECONDAIRE

GRILLE- MATIÈRES 2026-2027

((CONDITIONNELLE À L'APPROBATION AU CE))

1ER CYCLE DU SECONDAIRE

Matières obligatoires	Nombre de périodes (unités)			
	1 ^{re} secondaire		2 ^e secondaire	
	Régulier	Profil	Régulier	Profil
Français	8	7	8	7
Anglais	4	4	4	4
Science et technologie	4	4	4	4
Mathématique	6	6	6	6
Géographie	3	2	3	2
Histoire et éducation à la citoyenneté	3	2	3	2
Culture et citoyenneté québécoise	1	1	1	1
Éducation physique	3	2	3	2
Sportactif	0	6	0	6
*Art dramatique et arts plastiques	4	2 Art dramatique	4	2 Art dramatique
Total	36	36	36	36

EN 1^{RE} SECONDAIRE

- FUTSAL
- JUDO
- ESCALADE INTÉRIEUR
- GYM FLY
- BALLON BALAI
- INTERCROSS
- SKI DE FOND
- ENTRAÎNEMENT EN SALLE
- VÉLO



EN 2^E SECONDAIRE

- SURF INTÉRIEUR
- FLAGFOOTBALL
- LUTTE OLYMPIQUE
- HANDBALL
- WALLEYBALL
- BASEBALL
- VÉLO
- KAYAK



PÉRIODES D'ÉDUCATION PHYSIQUE

PROFIL 3^E
SECONDAIRE

6 périodes d'éducation physique par cycle
de 9 jours (6 périodes sur 36) au lieu de 2

Un bloc complet (bloc de 2h30)

4 autres périodes réparties dans l'horaire

Donc, moins de cours option.

GRILLE- MATIÈRES 2026-2027

(CONDITIONNELLE À L'APPROBATION AU CE)

DEUXIÈME CYCLE DU SECONDAIRE

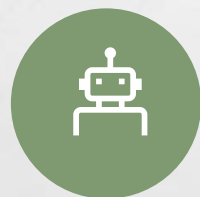
Matières obligatoires	Nombre de périodes (unités) 3 ^e secondaire	
	Formation générale	Profil
Français	8	8
Anglais	4	4
Mathématique	6	6
Science et technologie	6	6
Histoire et éducation à la citoyenneté	4	4
Éducation physique et à la santé	2	2
Sportatif	0	4
L'élève choisira trois des options suivantes (2 périodes chacune) ou se verra attribuer un cours de mesure d'appui (2 périodes)		n/a
Arts plastiques	2	0
Art dramatique	2	2
Éducation physique et à la santé	2	0
Total	36	36

EN 3^E SECONDAIRE

- ESCRIME
- SECOURISME
- VÉLO
- TENNIS INTÉRIEUR
- DISQUE GOLF
- GYM FLY
- RACKETBALL
- ENTRAÎNEMENT EN SALLE



CRITÈRES D'ADMISSIBILITÉ AU SPORTACTIF



Compléter son formulaire d'inscription en ligne (site internet CSSDGS) au plus tard le 17 octobre 2025.



Remettre le plan d'intervention (par courriel s'il y a lieu) au plus tard le 17 octobre 2024



Participer aux tests d'admission du 1^{er} novembre 2025 (une seule date et aucune reprise n'est possible)



Réussir sa 6^e année et avoir un comportement exemplaire



Avoir le goût de découvrir de nouveaux sports et de relever de nouveaux défis

TESTS D'ADMISSION

1^{er} novembre 2025

(un courriel de confirmation vous sera envoyé dans la semaine du 20 octobre 2025)

- Jeux d'équipe dans le gymnase (collaboration et esprit d'équipe)
- Exercices individuels variés dans la cafétéria (dépassement de soi, persévérance, autonomie)
- Courte production écrite en salle de classe (organisation des idées, attitude face à la tâche, autonomie)

**PAS BESOIN D'ÊTRE UN
ATHLÈTE POUR FAIRE PARTIE
DU PROFIL SPORTACTIF.**

**IL FAUT AVOIR ENVIE DE
DÉCOUVRIR DE NOUVEAUX
SPORTS ET DE RELEVER DES
DÉFIS.**



Coûts

1^{RE} SECONDAIRE

450 \$

2^E SECONDAIRE

450 \$

3^E SECONDAIRE

450 \$

EN RÉSUMÉ

Compléter le formulaire d'inscription en ligne (site internet CSSDGS) au plus tard le 17 octobre 2025

17 oct. 2025

Remettre le plan d'intervention (par courriel s'il y a lieu) au plus tard le 17 octobre 2025

17 oct. 2025

Participer aux tests d'admission du 1er novembre 2025

1er Nov. 2025

LE TRANSPORT EST FOURNI POUR L'ÉLÈVE
QUI S'INSCRIT À UN PROFIL D'UNE ÉCOLE
DU SECTEUR OUEST ET QUI HABITE À
CHATEAUGUAY, LÉRY OU MERCIER (SELON
LES MODALITÉS DU TRANSPORT SCOLAIRE).





LA SÉLECTION DES CANDIDATS SE
FERA APRÈS LES TESTS
D'ADMISSION.

LES RÉPONSES
(ÉLÈVE ACCEPTÉ, ÉLÈVE SUR LA
LISTE D'ATTENTE, ÉLÈVE REFUSÉ)
SERONT ENVOYÉES PAR COURRIEL*
À LA FIN DU MOIS DE NOVEMBRE.

**Vérifier vos courriels indésirables*



CRITÈRES DE SÉLECTION

- RESPECT DES ÉCHÉANCIERS
- ATTITUDE ET COMPORTEMENT LE JOUR DES TESTS D'ADMISSION
- RÉSULTAT OBTENU LORS DE LA PRODUCTION ÉCRITE EN SALLE DE CLASSE



INSCRIVEZ-VOUS!

AU PLAISIR DE VOUS VOIR EN GRAND NOMBRE!